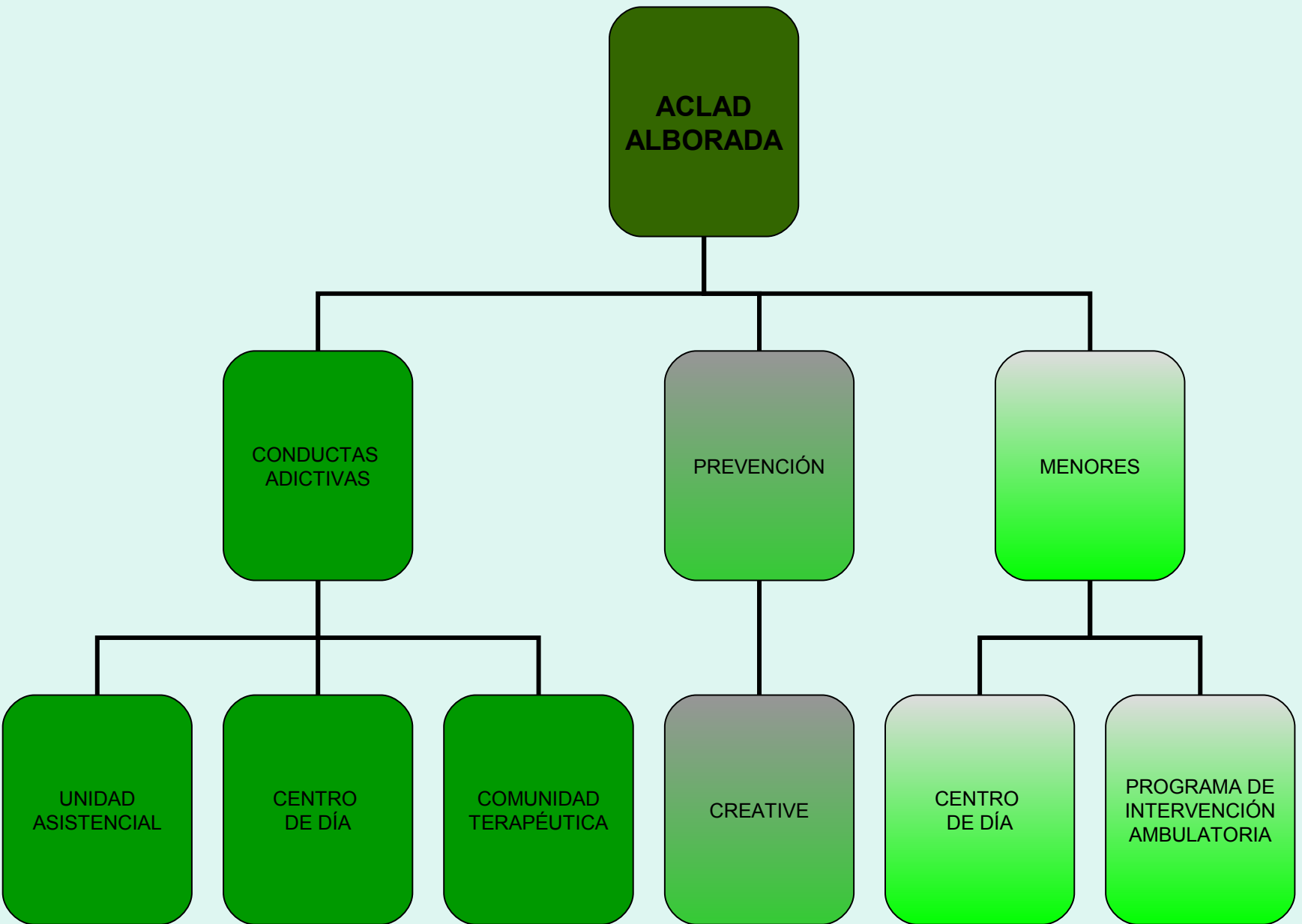


ADOLESCENTES
EN CONFLICTO:

INTERVENCIÓN INTEGRAL

Inma Araújo López



ACLAD
ALBORADA

CONDUCTAS
ADICTIVAS

PREVENCIÓN

MENORES

UNIDAD
ASISTENCIAL

CENTRO
DE DÍA

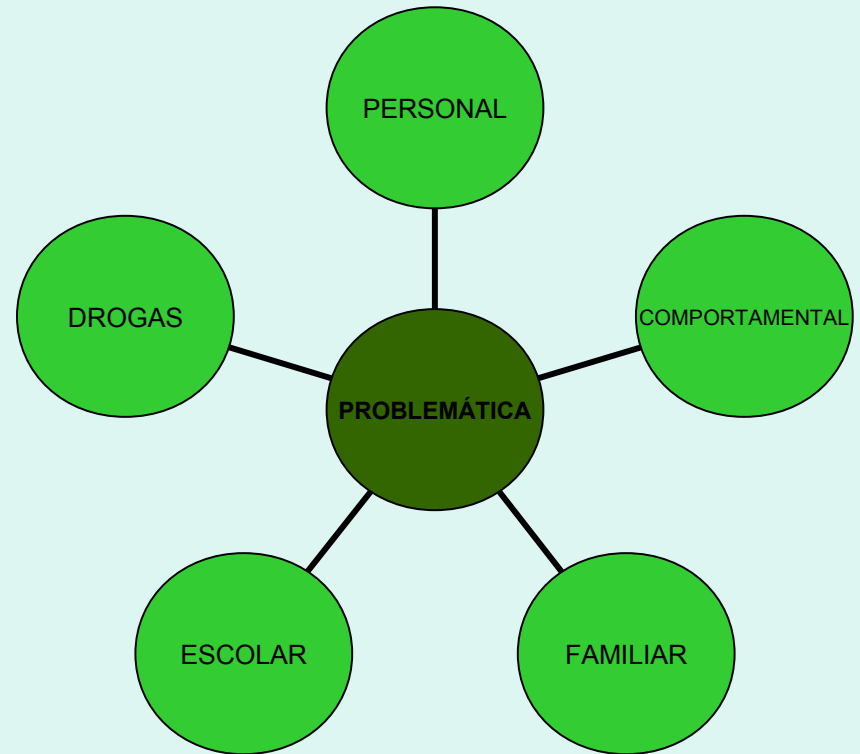
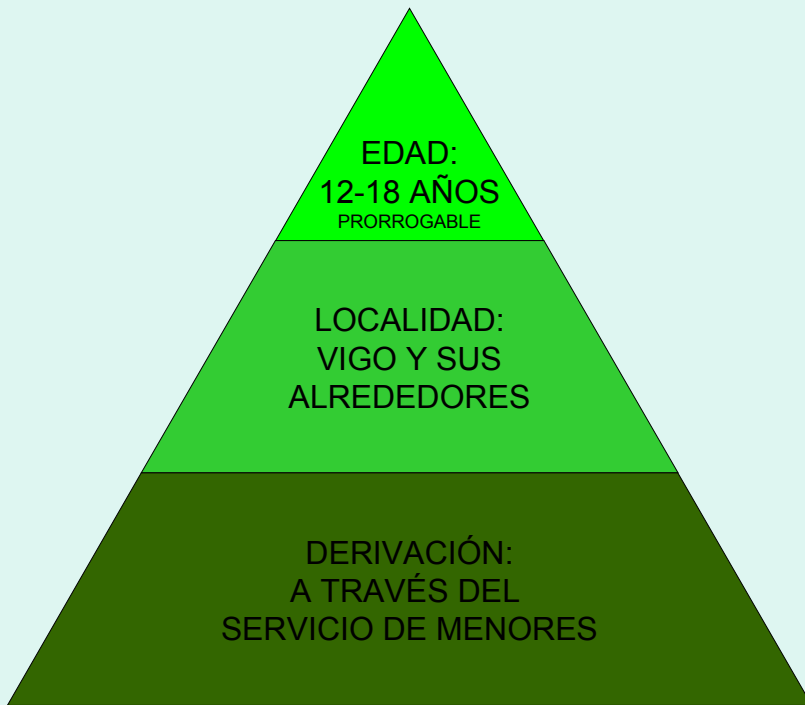
COMUNIDAD
TERAPÉUTICA

CREATIVE

CENTRO
DE DÍA

PROGRAMA DE
INTERVENCIÓN
AMBULATORIA

CENTRO MENORES ALBORADA

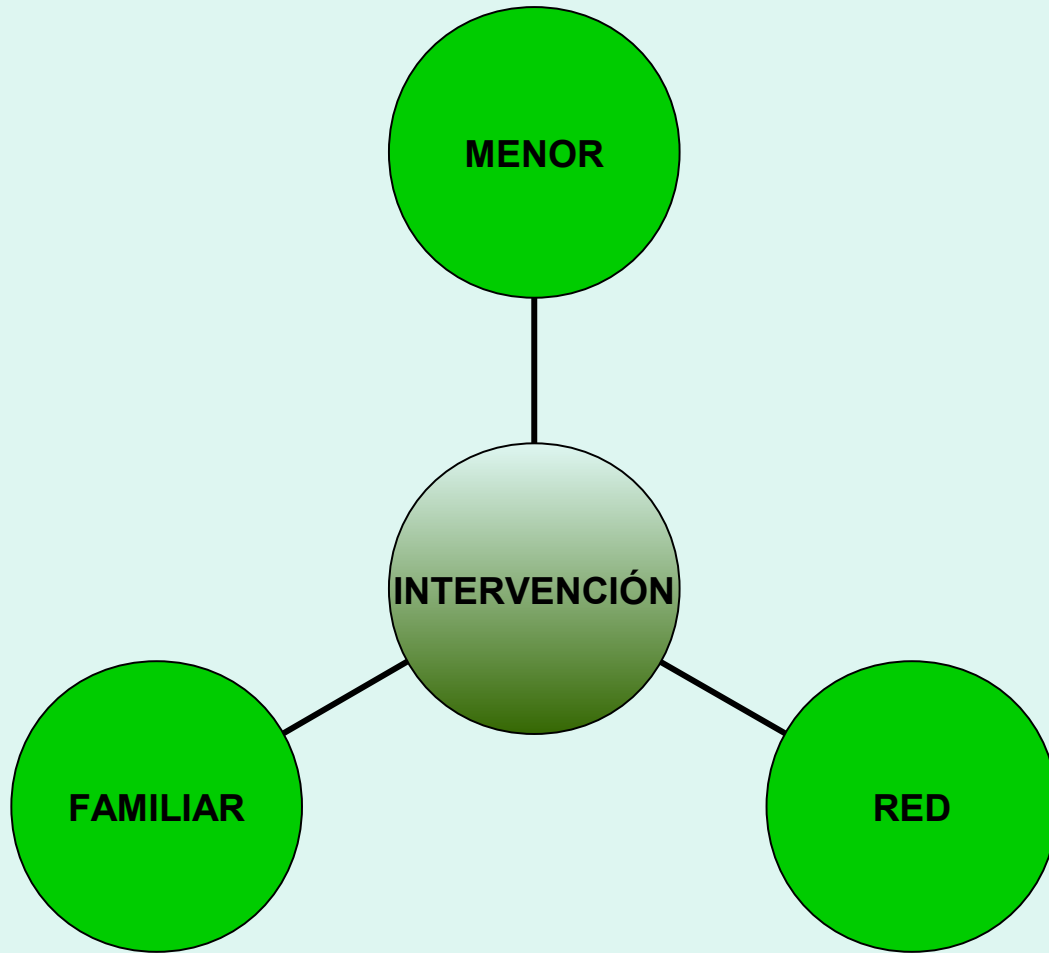


DERIVACIÓN



DIFERENCIAS

| CENTRO DE DÍA | PROGRAMA AMBULATORIO |
|---|--|
| <p data-bbox="465 429 595 461">DIARIO</p> <p data-bbox="189 534 871 565">ACTIVIDADES PROPIAS Y EXTERNAS</p> <p data-bbox="320 638 749 669">EQUIPO PROFESIONAL pedagoga/coordinadora, psicólogo, 4 educadores, profesor de apoyo y administrativa (ambos monitores también) y personal limpieza.</p> <p data-bbox="291 848 778 879">PROTECCIÓN Y REFORMA</p> <p data-bbox="349 952 710 983">PLAZAS LIMITADAS</p> <p data-bbox="241 1109 819 1192">FINES DE SEMANA Y FESTIVOS MÓVIL DE GUARDIA</p> | <p data-bbox="1306 429 1493 461">SEMANAL</p> <p data-bbox="993 534 1804 565">ACTIVIDADES PRINCIPALMENTE EXTERNAS</p> <p data-bbox="1190 638 1619 761">EQUIPO PROFESIONAL pedagoga/coordinadora , 2 psicólogas y 1 educadora</p> <p data-bbox="1267 869 1522 901">PROTECCIÓN</p> <p data-bbox="1213 976 1586 1008">PLAZAS ILIMITADAS</p> |



MENOR

Apoyo psicológico:

terapia individual y/o conjunta con la familia, pruebas psicométricas,...

Talleres (individuales/grupales):

hhss, salud, valores, afectividad/sexualidad, violencia, drogas, seguridad vial, ...

Apoyo escolar.

Orientación formativo laboral.

Búsqueda activa de empleo.

Higiene, alimentación, límites, civismo,...

Ocio:

actividades propias (expresión artística, informática, deporte, excursiones,...)

y actividades externas (culturales, deportivas, voluntariado,...)

Acompañamientos

Visitas domiciliarias

FAMILIA

Apoyo psicológico:

terapia familiar, de pareja, derivaciones recursos específicos

Intervención educativa:

orientación e información sobre drogas, pautas de actuación, resolución de conflictos

Sesiones mensuales en grupo de familias:

Proceso de la adolescencia, errores y herramientas de actuación, autocontrol/relajación, chantaje emocional, pautas en resolución de conflictos, límites

Reuniones conjuntas con la red

Intervenciones con la familia extensa y/o personas de referencia ajenas a la familia

RED

Servicio de Menores

Ámbito escolar

dirección, profesorado, orientador, inspección de educación, equipo de orientación específico

Ámbito salud

pediatra, médico de familia, especialistas, trabajador social, unidad de psiquiatría infanto-juvenil, gabinetes de psicología, unidades de drogas/alcohol

Ámbito social

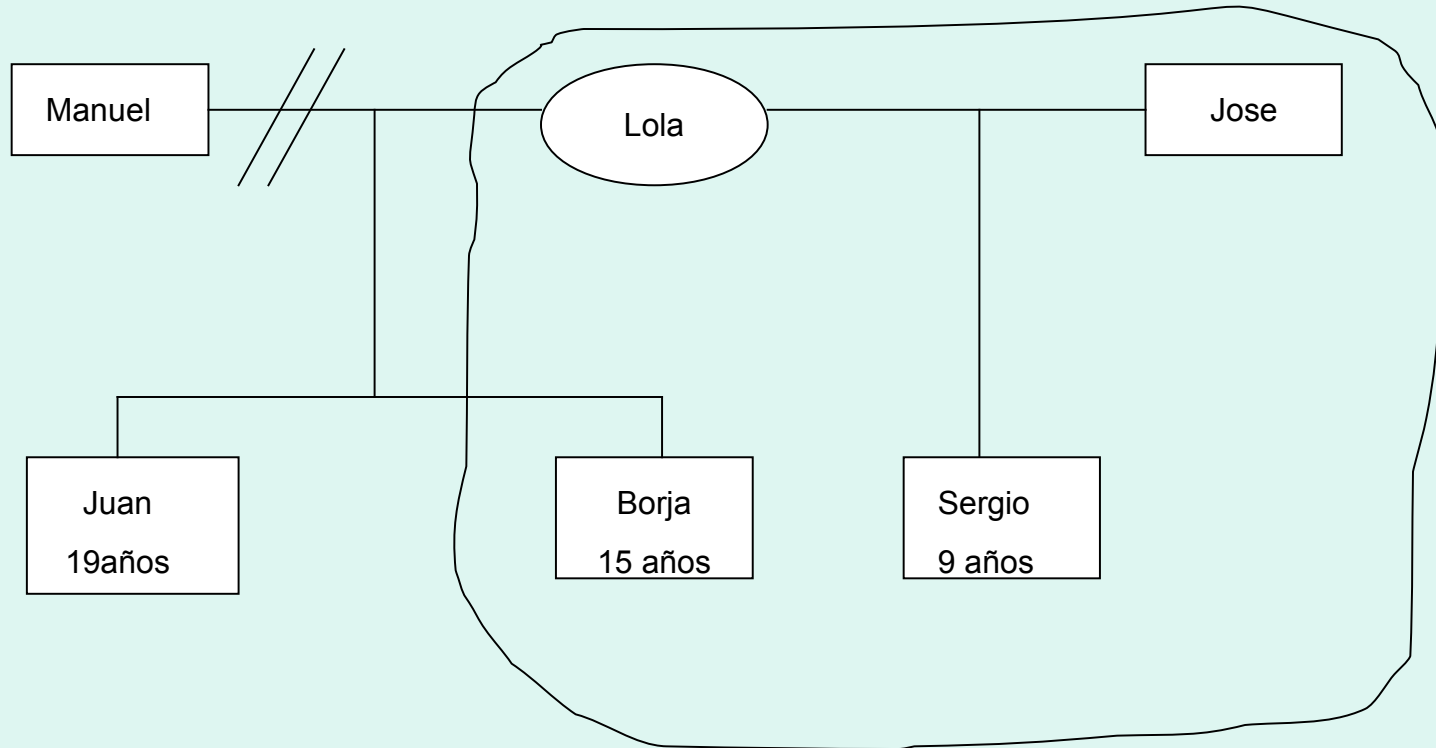
servicios sociales, educadores familiares, ongs, cuerpos de seguridad

Ámbito de ocio

entidades deportivas, voluntariados, entidades culturales, asociaciones juveniles, centros de ocio municipales

Centros/casas de acogida de menores

CASO PRÁCTICO: “EL ÉXITO DEL FRACASO”



Histórico Borja:

- Antecedentes de trastornos de comportamiento controlados en USM infanto-juvenil desde los 6 años.
- Ingreso a los 9 años presentando episodios de agresividad y amenazas de autolisis.
- Con 15 años su psiquiatra remite informe de evolución negativa solicitando incorporación al Programa de Intervención Ambulatoria con Adolescentes en Conflicto Alborada.
- Problemática que presenta al inicio de la intervención:
 - Trastorno de comportamiento desafiante.
 - Alta impulsividad.
 - Baja tolerancia a la frustración.
 - Baja autoestima.
 - Conducta disruptiva en la escuela.
 - Problemas de comunicación, límites y convivencia en el hogar.
 - Consumo de tabaco e inicio de consumo de alcohol y cannabis.
 - Reyertas y peleas con iguales.
 - Hurtos, tanto a la familia como a personas ajenas.
 - Dificultades con la autoridad.
 - Problemas relacionales (mantenimiento de amistades, dificultades para iniciar relaciones de pareja) .
 - Locus de control externo.
 - No reconocimiento de problema y no aceptación de ayuda.

1. FASE DE ACOGIDA

Entrevista con el Equipo Técnico del Servicio de Menores:

exposición del caso, objetivos y derivación

Entrevista inicial conjunta padres y menor:

acogida, relato histórico, planteamiento de objetivos y frecuencia de las sesiones (individuales, familiares conjuntas/ separadas, grupales y trabajo en red)

2ª FASE: VALORACIÓN

- Sesiones familiares/individuales
 - Entrevista con el director del IES
 - Aplicación de pruebas psicométricas
 - Valoración de las necesidades
- Explicación y análisis del diagnóstico
DESETIQUETADO

3ª FASE: INTERVENCIÓN

- Apoyo psicológico.
- Intervención educativa: talleres autoconocimiento, autoestima, comunicación, autocontrol, drogas.
- Recursos de ocio: acompañamientos y contactos con equipo de remo y voluntariado deportivo.
- Intervención familiar individual y conjunta, sesiones grupales familiares.

- IES: reunión con todos los profesores de Borja para explicar el diagnóstico y las actuaciones de intervención adaptadas y comunes, contactos telefónicos de seguimiento.
- Reunión, contactos telefónicos y correos electrónicos .
- Reunión en inspección conjunta con el director del IES.

VISIÓN DE TOTAL FRACASO SEGÚN EL PROFESORADO

- No logró resultados óptimos ni superar la E.S.O.
- Su comportamiento, aunque ya no tan grave, continua siendo inadecuado.
- No consiguió finalizar el Pcpí.
- Fracaso en el primer taller de prácticas de Pcpí al mes, y en el segundo a los tres meses.
- Sigue culpándolos a ellos de su mala conducta y resultados.

VISIÓN PARCIAL DE FRACASO SEGÚN LA FAMILIA

- No va a cambiar, sigue teniendo muy mal genio.
- Cuando se encapricha por algo vuelve a las andadas, exige alteradísimo.
- No consigue hacer nada productivo por su futuro, fracasa en todo.
- Sigue con las amistades de siempre, malas influencias.

EL ÉXITO DEL FRACASO...

Ámbito personal

Reconocimiento del problema y aceptación de ayuda

Descenso impulsividad y locus externo

Aumento autoestima, tolerancia a la frustración y aceptación de la autoridad

Ámbito familiar

Mejoría en comunicación, límites y convivencia

Relación más fluida con componentes núcleo familiar y familia extensa

Ámbito escolar

Descenso significativo de la gravedad de las conductas disruptivas

Excepcionalmente algún resultado académico positivo

Mayor constancia y resistencia en el tiempo

ESO → PCPI → ESO → BAE (Centro de Día)

Ámbito social

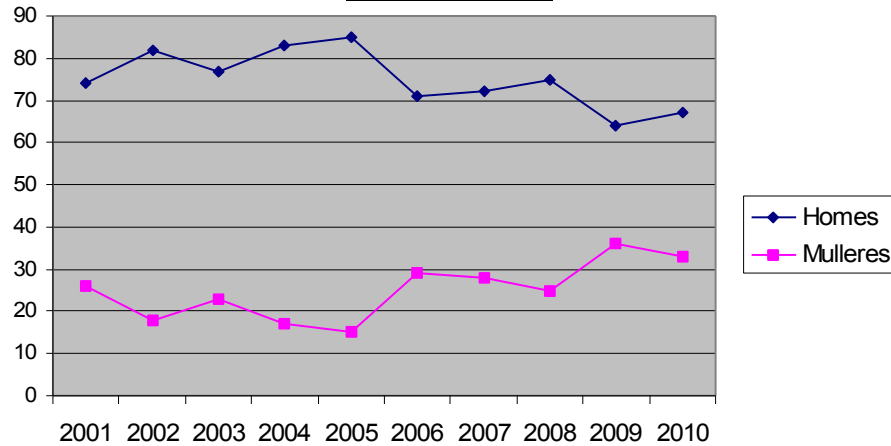
Mayor mantenimiento de las amistades
Inicio de una relación de pareja (y finalización adecuada)
Descenso de reyertas y peleas
Menor consumo de cannabis y tabaco

Ámbito ocio

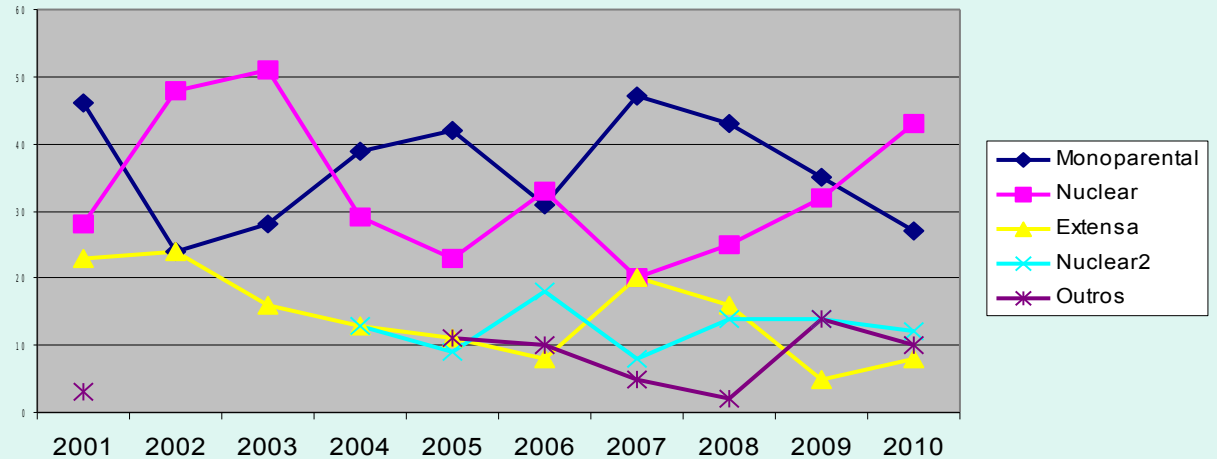
Participación muy positiva en voluntariado deportivo
Inicio y fin en remo y atletismo libre
Asistencia a gimnasio

CENTRO DE DÍA

Gráfica 46: Sexo



Gráfica 47: Modelos Familiares



CENTRO DE DÍA

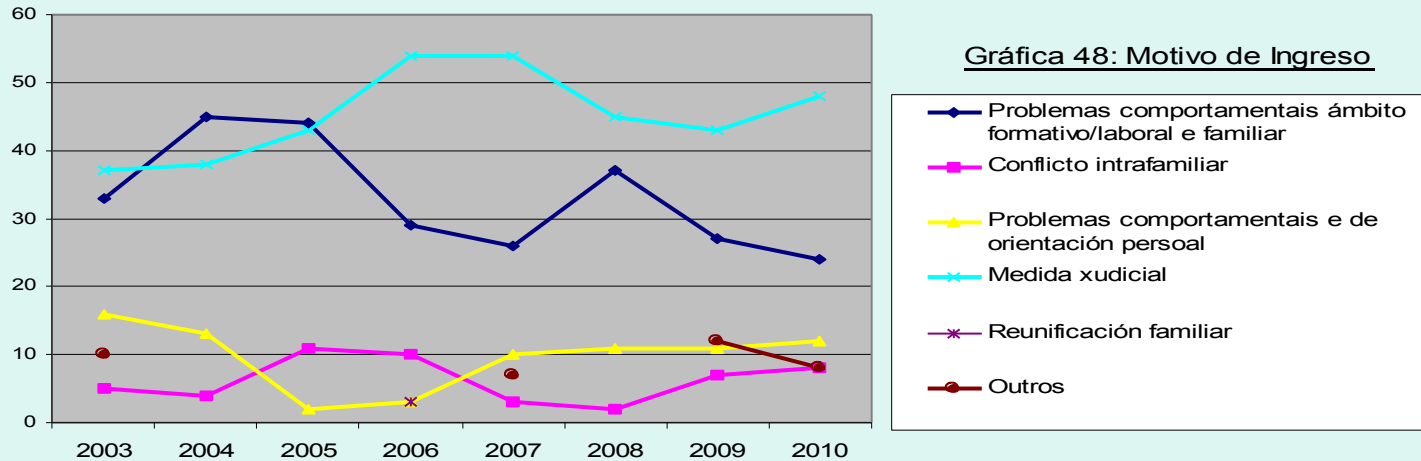
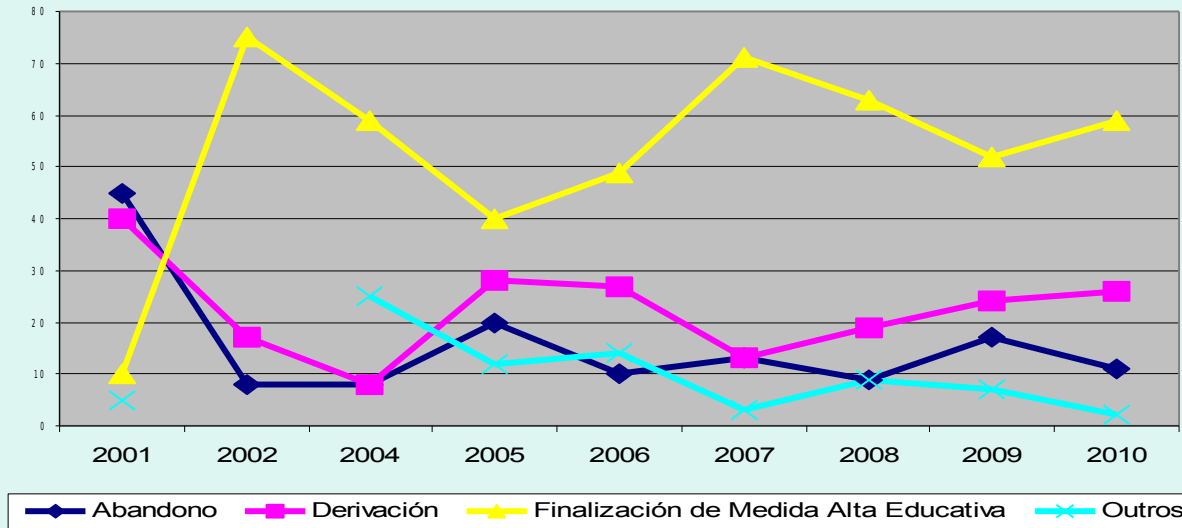
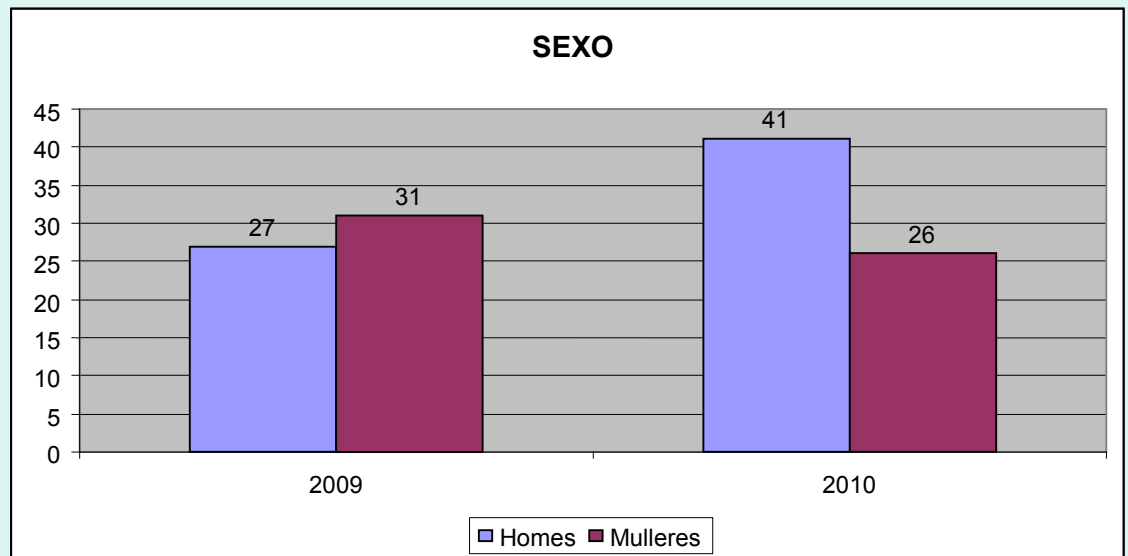
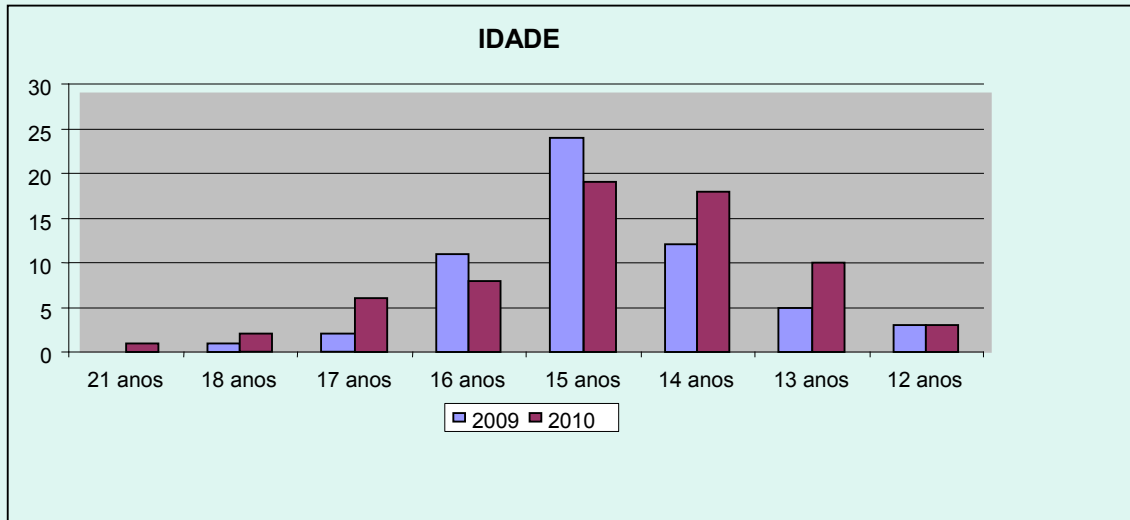


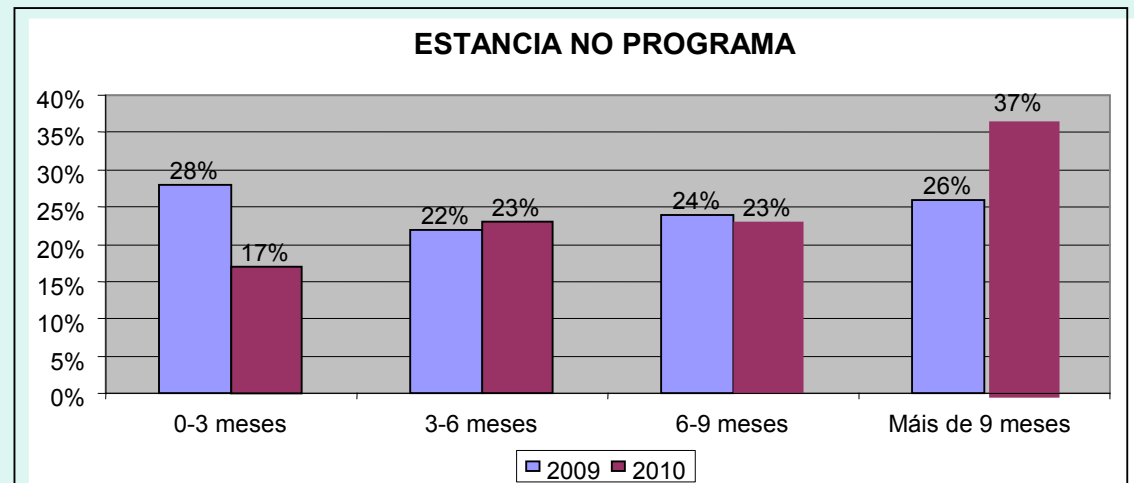
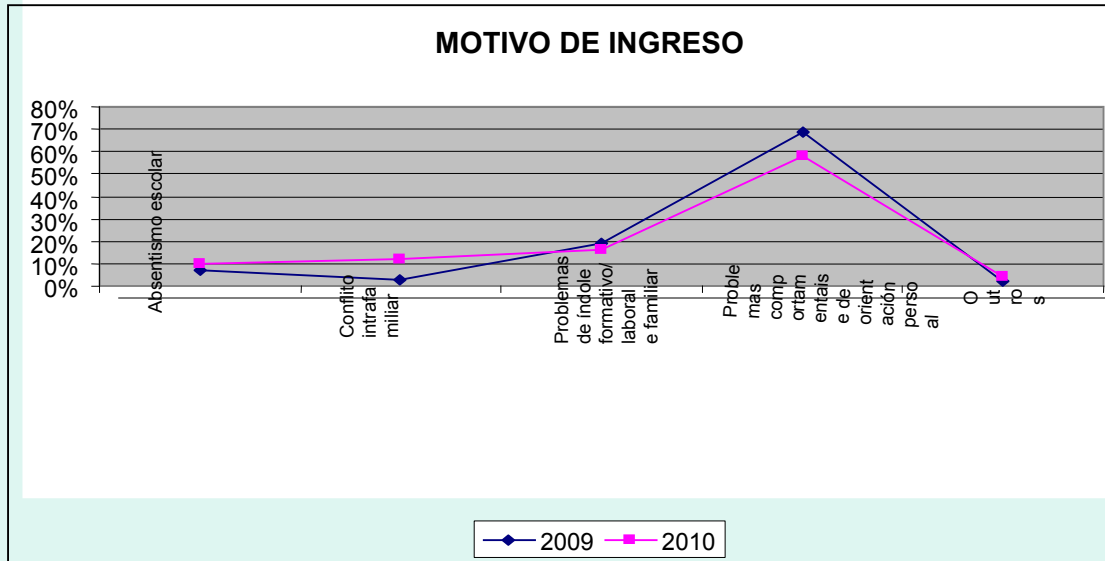
Gráfico 49: Altas no Centro de Día



PROGRAMA AMBULATORIO



PROGRAMA AMBULATORIO



Programa de Intervención Ambulatoria de adolescentes en conflicto Alborada

GRACIAS POR VUESTRA ATENCIÓN

www.alborada.org
adolescentes@alborada.org