

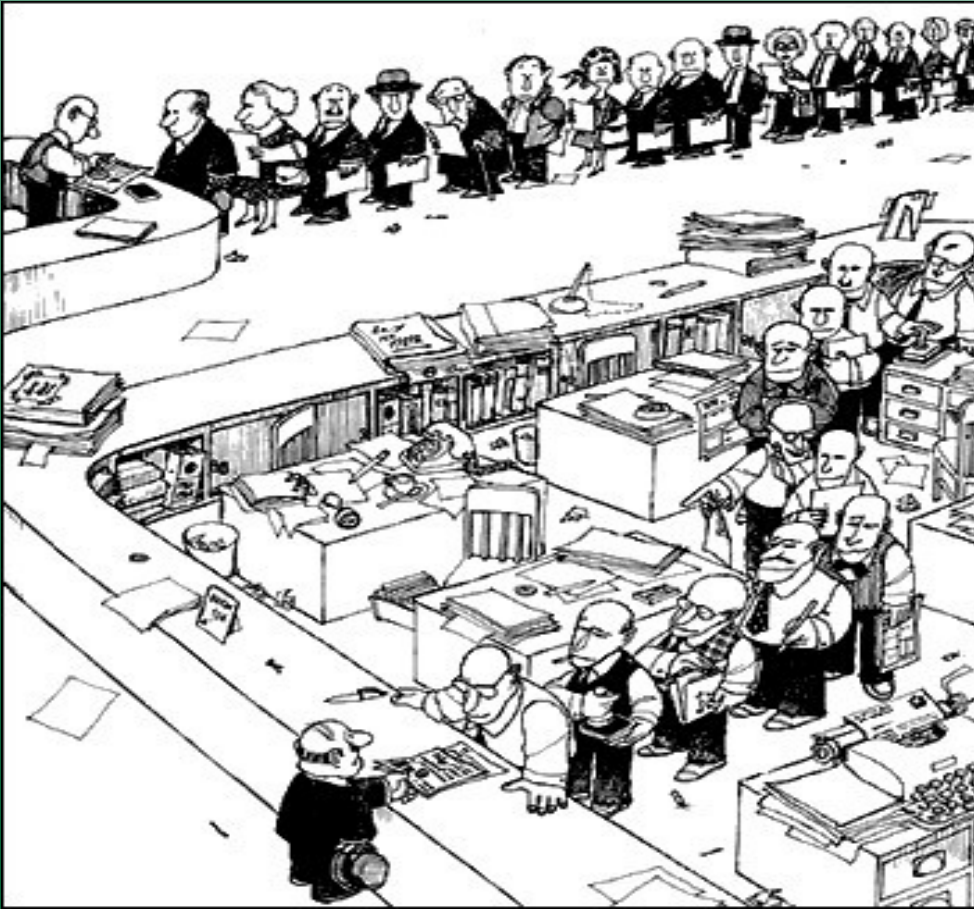
# SERVICIO INCLUSIÓN SOCIAL EN EL CONCELLO DE VIGO

## ACCESO – FUNCIONAMIENTO

Jornadas PLD de Vigo  
2017



# Objetivos



?

*¿Qué hacemos?  
¿Quiénes somos?  
¿A quién  
atendemos?*

# *CONTENIDOS*

- 1- CONTEXTUALIZACION
- 2- ACCESO - FUNCIONAMIENTO
- 3- DATOS 2016
- 4- ACCIONES FORMATIVAS 2017
- 5- FORTALEZAS Y DEBILIDADES

# *EVOLUCIÓN - HISTORIA*

- Itinere Años 90.
- Plan Inclusión Social I y II
- L 10/2013 de Inclusión Social
  - Equipos inclusión en ayuntamientos de más de 50.000 habitantes.
  - Nueva relación con oficinas de empleo.
  - Complemento de inserción.
  - Pendiente aprobación reglamento.

# *ACTUALIDAD*

- Subvención de Inclusión.  
Dto 61/2016 Cartera de Servicios Sociales de Inclusión.
- Servicios comunitarios específicos.
- Servicio de apoyo a la inclusión sociolaboral
  - De inclusión básica
  - De inclusión y transición al empleo
- Dirigido, de manera integrada, a personas en riesgo de exclusión de varios colectivos

Se pretende la integración sociolaboral plena en la comunidad.

Utiliza como herramienta los itinerarios personalizados de inserción.

Objetivos, pautas, acompañamiento, atendiendo a los proxecto de inserción.

# *¿Cuántas somos y dónde estamos?*

4 Técnicas de Inclusión  
1 Psicóloga  
1 Educadora Social  
1 Relaciones Laborales  
1 Lda. Ciencias del Trabajo

Princesa  
2 UTS

Princesa Sur  
4 UTS

Rivera Atienza  
4 UTS

COIA  
5 UTS

Teis

# *¿A quienes atendemos?*

Tipos de proyectos:

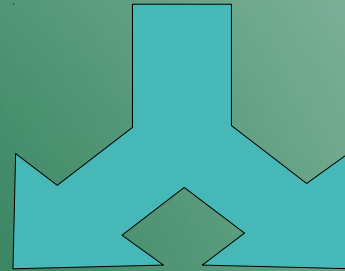
- Cuidados de la salud.
- Cuidados de familia.
  - Prelaboral.
  - Formativo
  - Laboral
  - Mixto
- Ocupacionales.

**RISGA<sub>s</sub> VINCULADAS A PROYECTOS FORMATIVOS,  
PRELABORALES, LABORALES O MIXTOS**



# ACCESO - FUNCIONAMIENTO

Derivación Trabajadoras  
Sociales  
Formativo - Laborales



Entrevista individual  
(Princesa – Princesa Sur)

Actividad Grupal  
(Rivera Atienca  
– Coia)

# *Primera entrevista / Acción Grupal*

- Objetivo de la reunión y participación en Inclusión.
- Derechos y deberes
- Firma compromiso (derechos y deberes, seguimientos, cesión datos).
- Información genérica de servicios de empleo y formación.
- Sistema formativo
- Cita de seguimiento con documentación a entregar.

# *ENTREVISTAS DE SEGUIMIENTO*

- Evaluación del perfil y de la empleabilidad
- Análisis de necesidades.
- Acuerdo sobre acciones a realizar, atendiendo a cada caso. Búsqueda de compromiso
- Seguimiento, evaluación y modificación de los objetivos y acciones planteadas.
- Informe Riesgo Exclusión
- Aportación de herramientas (CV, material de estudio, apoyo búsqueda internet,.... )

# *Recursos*

- Formación Recursos Propios. Prelaboral.
- Recursos de la comunidad
- Aula de informática.

# *Formacion Propia 2016*

**COMPETENCIAS  
CLAVE**

**PRUEBAS  
ESO**

**ALFABETIZACIÓN**

**AUTOESTIMA Y  
COMPETENCIAS**

**HABILIDADES  
SOCIALES PARA EL  
EMPLEO**

# *ACCESO - FUNCIONAMIENTO*

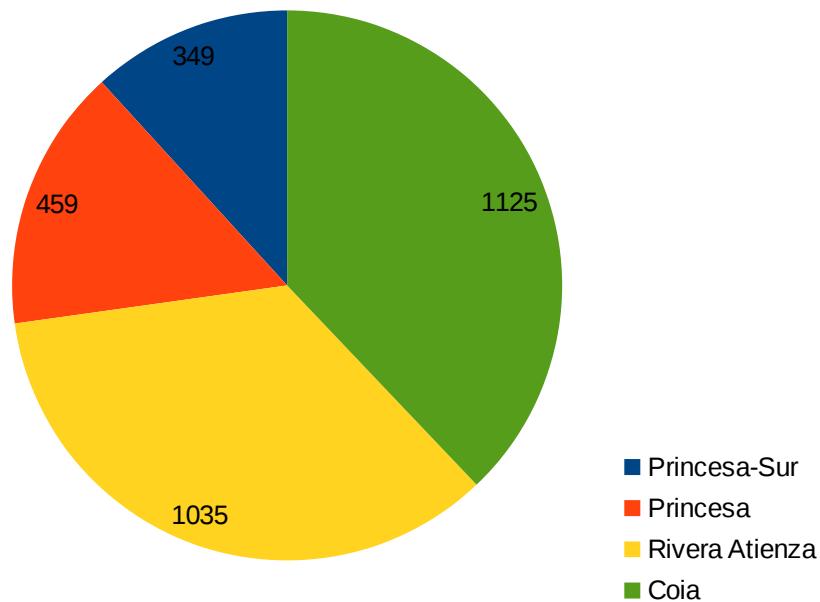
El pilar de la intervención es la **motivación.**

# *DATOS Situación participantes 2016*

- Altas 1362
- Suspension 110
- En formación 75
- En otros dispositivos 30
- Trabajando 98
- **ALTA ACUMULADA 1565**
- Baixas (acumulativo) 1854
- No localizables 3
- Pendiente de alta 193

# *DATOS Entrevistas Realizadas 2016*

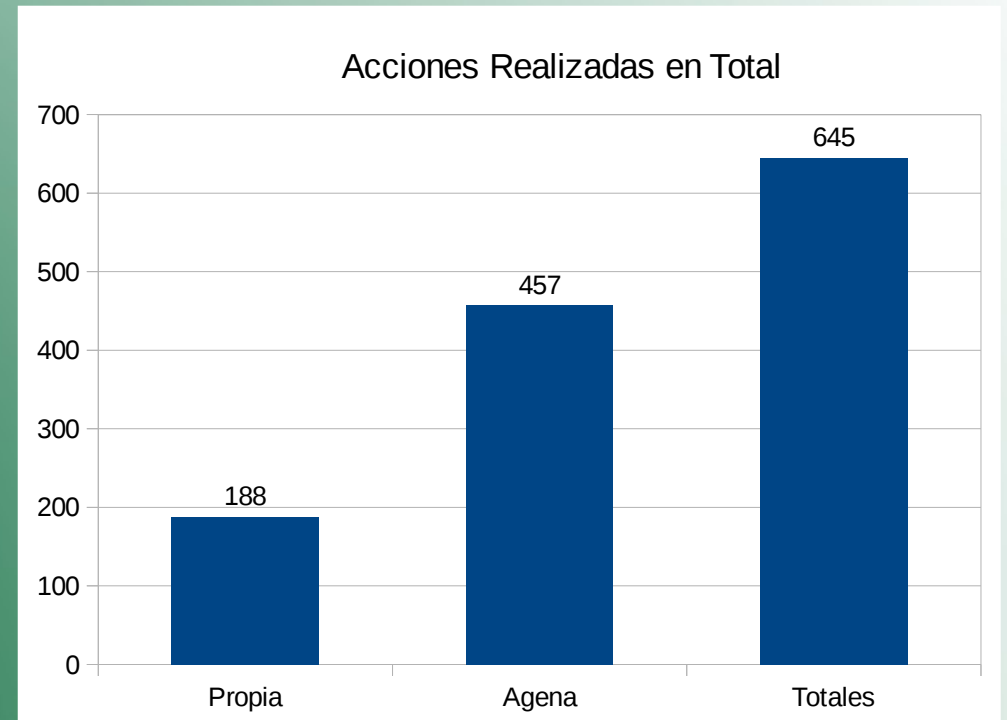
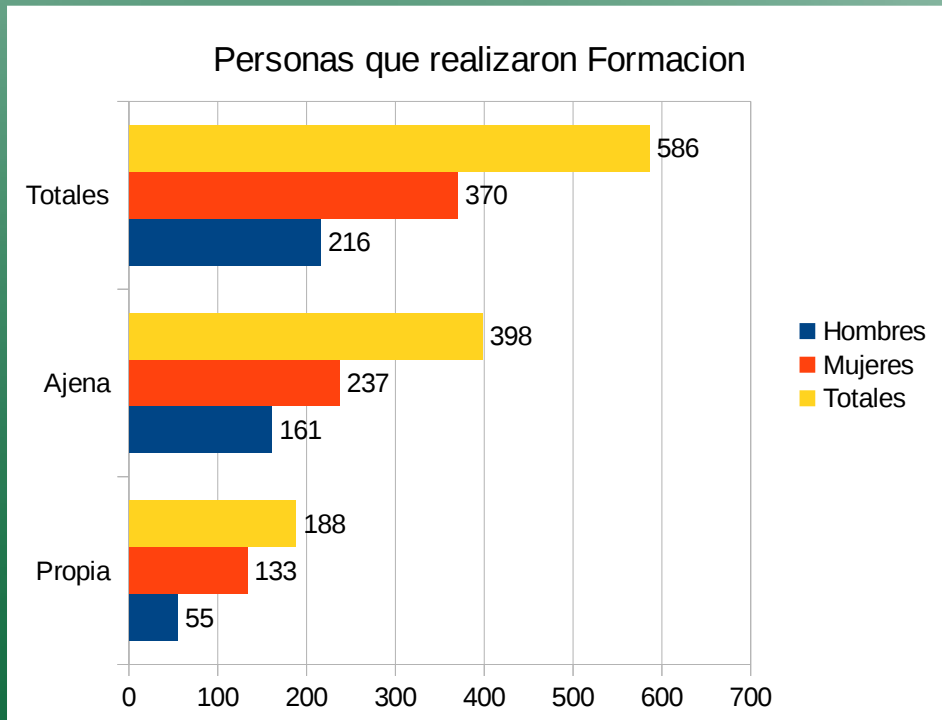
Entrevistas realizadas por CMSS



2968  
Entrevistas totales



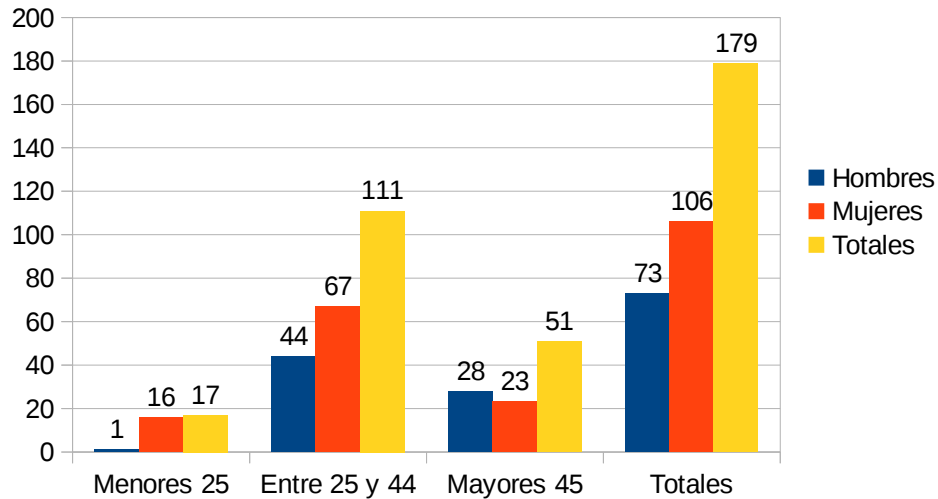
# Formación datos totales 2016



Un 37,4% usuarios realizaron formacion

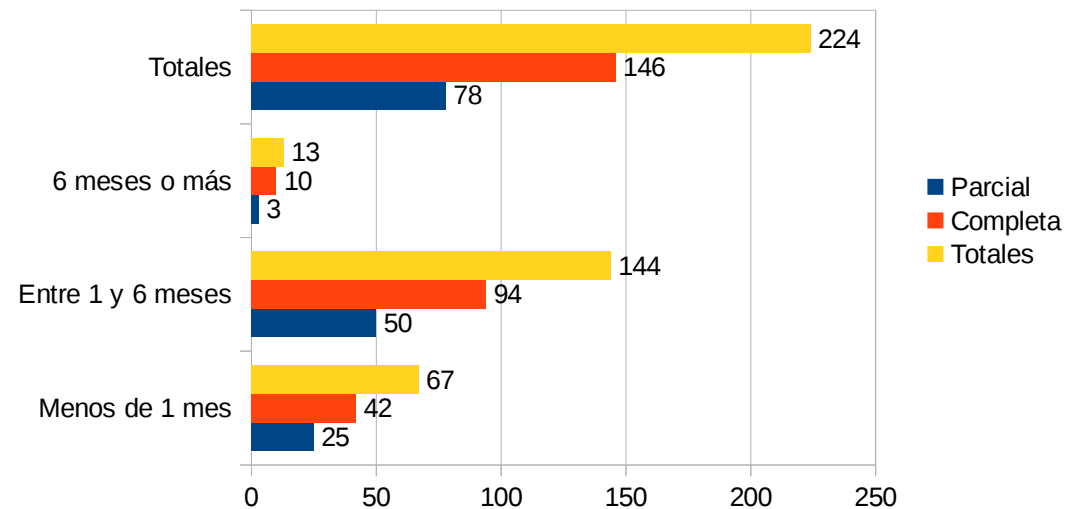
# Datos Inserciones 2016

Personas que trabajaron



Trabajaron el 11,44%

Contratos -Tipos



# *Formacion Propia 2017*

**COMPETENCIAS  
CLAVE  
GRUPO ACADEMIA  
POSTAL**

**AUTOESTIMA Y  
COMPETENCIAS**

**HABILIDADES  
SOCIALES PARA EL  
EMPLEO**

## FORTALEZAS

- **Dinamización**
- **Generación de confianza**
- **Asesoramiento**
- **Tiempo dedicado**
- **Detección de necesidades - Filtro**
- **Punto de apoyo**

## DEBILIDADES

- **Confusión entre funciones de TS y TI**
- **Diferentes formas de funcionar**
- **Derivaciones-proyectos**
- **Falta de recursos**
- **Expectativas - Desmotivación**
- **Volumen de personas**

COMO SIEMPRE: LO  
URGENTE NO DEJA  
TIEMPO PARA  
LO IMPORTANTE



# *RED ENTIDADES*

**EPA**

**EMAUS**

**MULLERES**

**CARITAS**

**PROGRESISTAS**

**CRUZ ROJA**

**COGAMI**

**OFICINAS DE  
EMPLEO**

**CEDRO**

**FEAFES**

**DIVERSIDADES**

**ALBORADA**

**TERANGA**

**ERGUETE**

**ASVIDAL**

**C.C.V.**

**F.S.X**

**VALLADARES**



*FIN*



¡¡¡MUCHAS GRACIAS POR VUESTRA PACIENCIA!!!

CONCELLO  
DE VIGO

